

Accès aux Fiches de saisine

- ① Scanner le QR Code correspondant.
- ② Télécharger le fichier avant de compléter le formulaire.

FAMILLE



<https://nuage01.apps.education.fr/index.php/s/D6Fs8NZoyoxmr8a>

ETABLISSEMENT SCOLAIRE



[tps://nuage01.apps.education.fr/index.php/s/jksW3CJnQbtceMN](https://nuage01.apps.education.fr/index.php/s/jksW3CJnQbtceMN)

- ③ Une fois le formulaire renseigné, le transmettre par mail à l'équipe du PAS.

Contactez l'équipe PAS n°25 Beauvais et secteur de Bresles

Carte des établissements scolaires par PAS :

<https://macarte.ign.fr/carte/lxcrXv/Car-te-PAS>



coordopas60-beauvais25@ac-amiens.fr



Coordonnateur PAS :
06 12 59 01 05



Educateur spécialisé :
06 03 19 62 58



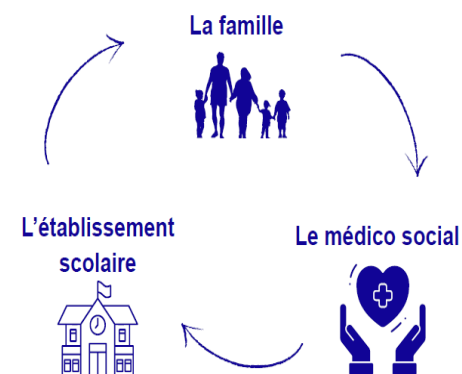
Collège Condorcet
9 bis, rue du petit Chantilly
60510 Bresles

Accueil sur rendez-vous au Collège Condorcet et dans les autres établissements scolaires du secteur du PAS



N°25

Beauvais et secteur de Bresles



Le pôle d'appui à la scolarité-PAS est un nouveau service rendu aux élèves, leur famille et/ou responsables légaux et aux établissements scolaires.

Il vise à renforcer l'accessibilité des apprentissages pour mieux scolariser tous les élèves.

Il s'adresse à tout élève, de la maternelle au lycée présentant un besoin éducatif particulier.

L'équipe du PAS apporte une expertise rapide et croisée (éducation nationale et médico-social) afin d'identifier les besoins spécifiques de l'élève.

Après analyse, l'équipe PAS propose des réponses adaptées visant à faciliter les apprentissages, notamment :

- des aménagements pédagogiques
- un soutien pédagogique et éducatif
- du matériel pédagogique adapté
- un accompagnement des familles et responsables légaux

L'équipe permanente du PAS :

Un enseignant spécialisé, coordonnateur PAS
Un éducateur spécialisé

A laquelle peuvent être associés :

Un AESH-référent
Le plateau technique de l'Equipe Mobile d'Appui à la scolarité-EMAS

Je constate que

- mon enfant
- un de mes élèves

rencontre des difficultés d'adaptation dans son environnement scolaire :



1

Je remplis la fiche saisine en scannant le QR code.

2

Parent, je suis reçu,
Enseignant, je suis contacté
par l'équipe permanente du PAS.

3

L'environnement scolaire de l'enfant est observé par différents professionnels pour identifier ses besoins.

4

Un plan d'action est proposé à la famille et à la communauté scolaire pour une durée déterminée.

5

Une fois les réponses apportées, une synthèse est réalisée conjointement entre l'équipe du PAS, le corps enseignant et la famille.



C'EST :

Une réponse rapidement opérationnelle et complémentaire aux réponses pédagogiques dans la classe.

Une équipe de proximité pour les familles et les équipes pédagogiques.

CE N'EST PAS :

Un lieu de diagnostic ni de soin au sein de l'école.

Un dispositif réservé aux élèves en situation de handicap.