

## Accès aux Fiches de saisine

- ① Scanner le QR Code correspondant.
- ② Télécharger le fichier avant de compléter le formulaire.

### FAMILLE



<https://nuage01.apps.education.fr/index.php/s/D6Fs8NZoyoxmr8a>

### ETABLISSEMENT SCOLAIRE



<https://nuage01.apps.education.fr/index.php/s/jksW3CJnQbtceMN>

- ③ Une fois le formulaire renseigné, le transmettre par mail à l'équipe du PAS.

## Contactez l'équipe PAS n°26 Beauvais et proche Beauvais

Carte des établissements scolaires par  
PAS :

<https://macarte.ign.fr/carte/lxcrXv/ Carte-PAS>



[coordopas60-beauvais26@ac-amiens.fr](mailto:coordopas60-beauvais26@ac-amiens.fr)

Coordonnateur PAS :  
06 10 44 18 99



Educateur spécialisé :  
06 10 51 39 55



**Collège Baumont**  
36 avenue du 8 mai 1945  
60 000 BEAUVAIS

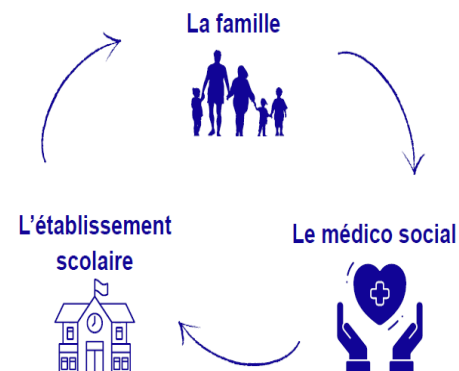


Accueil sur rendez-vous au  
Collège Baumont et dans les  
autres établissements scolaires  
du secteur du PAS



**N°26**

## Beauvais et proche Beauvais



**Le pôle d'appui à la scolarité-PAS est un nouveau service rendu aux élèves, leur famille et/ou responsables légaux et aux établissements scolaires.**

Il vise à renforcer l'accessibilité des apprentissages pour mieux scolariser tous les élèves.

**Il s'adresse à tout élève, de la maternelle au lycée présentant un besoin éducatif particulier.**

L'équipe du PAS apporte une expertise rapide et croisée (éducation nationale et médico-social) afin d'identifier les besoins spécifiques de l'élève.

Après analyse, l'équipe PAS propose des réponses adaptées visant à faciliter les apprentissages, notamment :

- des aménagements pédagogiques
- un soutien pédagogique et éducatif
- du matériel pédagogique adapté
- un accompagnement des familles et responsables légaux

#### **L'équipe permanente du PAS :**

Un enseignant spécialisé, coordonnateur PAS

Un éducateur spécialisé

#### **A laquelle peuvent être associés :**

Un AESH-référent

Le plateau technique de l'Equipe Mobile d'Appui à la scolarité-EMAS

*Je constate que*

- mon enfant
- un de mes élèves

*rencontre des difficultés d'adaptation dans son environnement scolaire :*



1

Je remplis la fiche saisie en scannant le QR code.

2

Parent, je suis reçu,  
Enseignant, je suis contacté  
par l'équipe permanente du PAS.

3

L'environnement scolaire de l'enfant est observé par différents professionnels pour identifier ses besoins.

4

Un plan d'action est proposé à la famille et à la communauté scolaire pour une durée déterminée.

5

Une fois les réponses apportées, une synthèse est réalisée conjointement entre l'équipe du PAS, le corps enseignant et la famille.



#### **C'EST :**

Une réponse rapidement opérationnelle et complémentaire aux réponses pédagogiques dans la classe.

Une équipe de proximité pour les familles et les équipes pédagogiques.

#### **CE N'EST PAS :**

Un lieu de diagnostic ni de soin au sein de l'école.

Un dispositif réservé aux élèves en situation de handicap.